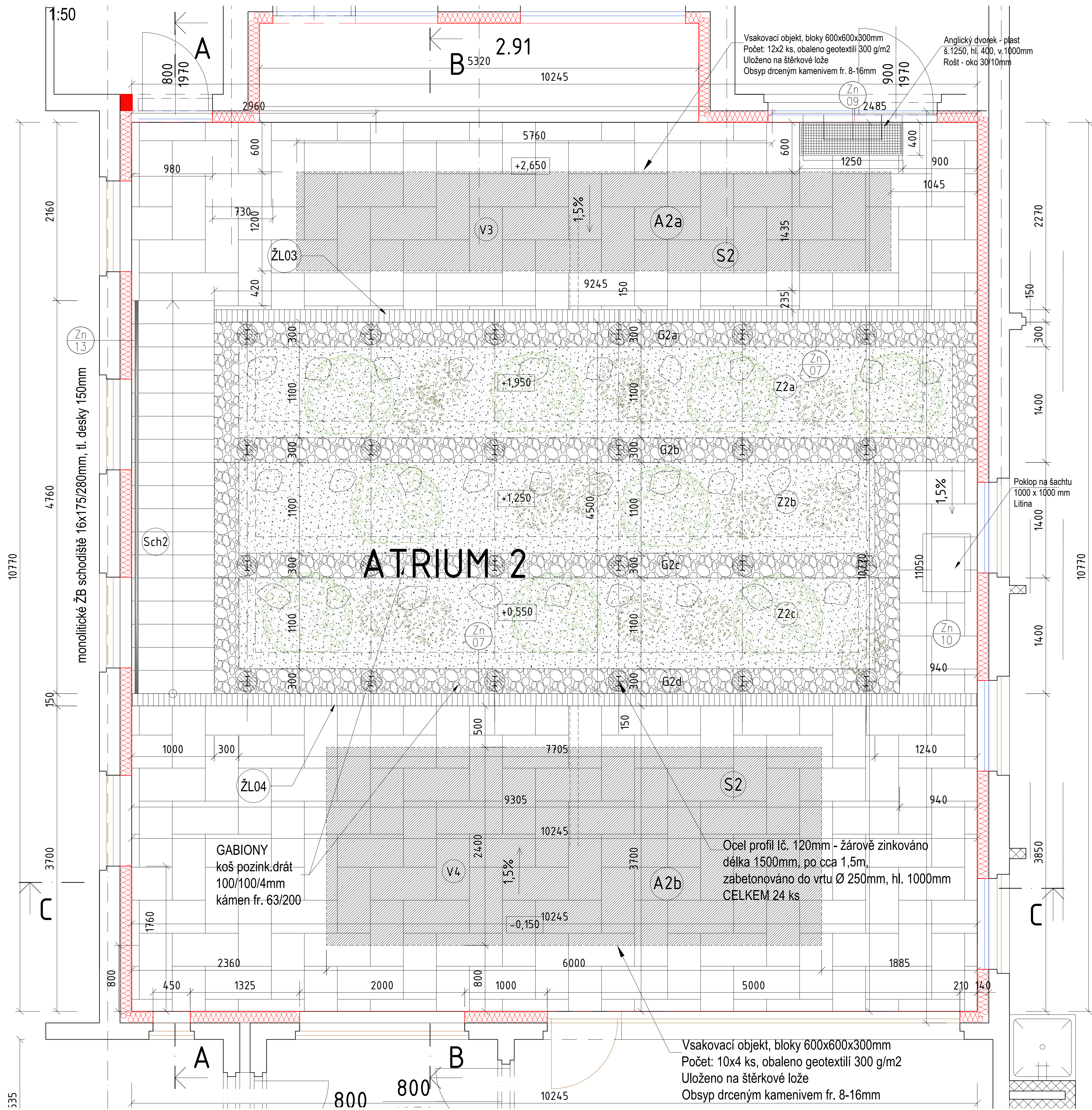


PŮDORYS ATRIA 2



PODMINKY A ZÁSADY PRO POUŽITÍ PROJEKTOVÉ DOKUMENTACE:

PŘESNÉ ROZMĚRY JE NUTNO OVĚŘIT ZHOTOVITELEM PŘÍMO NA STAVBĚ V PRŮBĚHU REALIZACE.

PŘÍPADNÉ ÚPRAVY PROJEKTOVÉ DOKUMENTACE MUSÍ BÝT SCHVÁLENY ZODPOVĚDNÝM PROJEKTANTEM, TECHNICKÝM DOZOREM INVESTORA A INVESTOREM. O PŘÍPADNÉ NESROVNALOSTI PROJEKTOVÉ DOKUMENTACE OPROTI SKUTEČNOSTI BUDE PROJEKTANT NEPRODLÉNE INFORMOVÁN TAK, ABY MOHL PROVĚST PŘÍSLUŠNÉ KOREKCE PROJEKTOVÉ DOKUMENTACE.

REALIZACE STAVBY BUDE PROVEDENA V SOULADU S PLATNÝMI ČESKÝMI A EVROPSKÝMI NORMAMI, PLATNÝMI VYHLÁSKAMI A OBEHNÉ TECHNICKÝMI POŽADAVKY NA VÝSTAVBU.

SOUČÁSTÍ TĚTO PROJEKTOVÉ DOKUMENTACE NENÍ DOKUMENTACE PRO POMOČNÉ PRÁCE A KONSTRUKCE, VÝROBNĚ TECHNICKÁ DOKUMENTACE, DOKUMENTACE VÝROBKŮ DODANÝCH NA STAVBU, VÝKRESY PREFABRIKÁTŮ A MONTÁŽNÍ DOKUMENTACE. POKUD JE NUTNO ZPRACOVAT NĚKTEROU Z TĚCHTO DOKUMENTACÍ, JDE VŽDY O SOUČÁST DODAVATELSKÉ DOKUMENTACE.

VEŠKERÁ VÝROBA A ZABUDOVÁNÍ PRVKŮ STAVBY, ČÁSTI KONSTRUKCÍ, KOMPLETAČNÍCH KONSTRUKCÍ A POUŽITÝCH SYSTÉMŮ NA STAVBĚ BUDE PROVEDENA PODLE DODAVATELEM ZPRACOVANÉ DILENSKÉ DOKUMENTACE NEBO TECHNICKÝCH LISTŮ JEDNOTLIVÝCH VÝROBKŮ A NA ZÁKLADĚ INVESTOREM A ARCHITEKTEM SCHVÁLENÝCH VZORKŮ.

POUŽITÉ SYSTÉMY BUDOU OBSAHOVAT DOPLŇKOVÉ A KOMPLETAČNÍ PRVKY DANÉHO SYSTÉMU, STANOVENÉ VÝROBCEM A BUDOU REALIZOVÁNY V SOULADU S APLIKAČNÍMI POSTUPY VÝROBCE.

TATO DOKUMENTACE JE URČENA PRO ÚČELY PROVÁDĚNÍ STAVBY. TATO DOKUMENTACE JE CHRÁNĚNA VE VŠECH JEJÍCH ČÁSTECH AUTORSKÝM ZÁKONEM.

VŠECHNY OCELOVÉ KONSTRUKCE V EXTERIÉRU BUDOU ŽÁROVĚ ZINKOVÁNY.

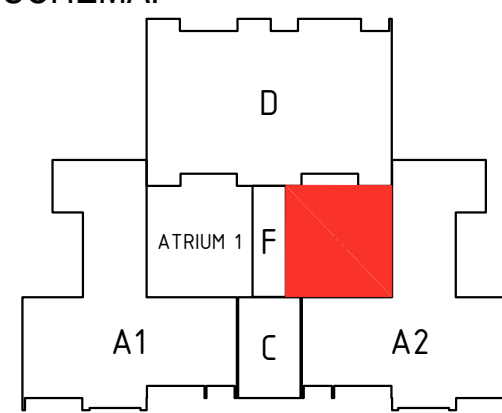
PRŮBĚH REALIZACE STAVBY JE URČOVÁNÍM DETAILNÍHO ŘEŠENÍ KONSTRUKCÍ, VÝROBKŮ, MATERIÁLŮ A PŘI URČOVÁNÍ VÝSLEDNÉHO TVARU A VÝŠKOVÝ SYSTÉMU.

Č. M.	NÁZEV PLOCHY	M ²	MATERIÁL
A2a	ATRIUM 2 - HORNÍ ÚROVEŇ	24.53	BETONOVÁ DLAŽBA 600x300x60mm
A2b	ATRIUM 2 - SPODNÍ ÚROVEŇ	42.08	BETONOVÁ DLAŽBA 600x300x60mm
Sch2	ATRIUM 2 - SCHODIŠTĚ	4.76	SCHODIŠŤOVÁ BETONOVÁ DLAŽBA
G2a	GABION 2a - atrium 2	2.77	KOŠE NA GABIONY 100X100mm, Ø4mm, drčené kamenivo fr. 63-200mm
G2b	GABION 2b - atrium 2	3.43	KOŠE NA GABIONY 100X100mm, Ø4mm, drčené kamenivo fr. 63-200mm
G2c	GABION 2c - atrium 2	3.15	KOŠE NA GABIONY 100X100mm, Ø4mm, drčené kamenivo fr. 63-200mm
G2d	GABION 2d - atrium 2	3.13	KOŠE NA GABIONY 100X100mm, Ø4mm, drčené kamenivo fr. 63-200mm
Z2a	ZÁHON 2a - atrium 2	9.51	ZÁHON osázený keři a trvalkami, zahradnický sustrát, mulčovací kůra, včetně automatického zavlažovacího systému
Z2b	ZÁHON 2b - atrium 2	8.67	ZÁHON osázený keři a trvalkami, zahradnický sustrát, mulčovací kůra, včetně automatického zavlažovacího systému
Z2c	ZÁHON 2c - atrium 2	8.48	ZÁHON osázený keři a trvalkami, zahradnický sustrát, mulčovací kůra, včetně automatického zavlažovacího systému
	BETONOVÁ PLOCHA	71.37	Betonová dlažba beze spar
	PLOCHA CELKEM	110.51	

LEGENDA MATERIÁLŮ A PRVKŮ

- GABIONY
- ZAHRADNICKÝ SUBSTRÁT + MULČOVACÍ KŮRA
- BETONOVÁ DLAŽBA 600 X 300, TL. 60MM
- VSÁKOVACÍ OBJEKTY
- KEŘE, TRVALKY
- KAMENNÉ PLACÁKY
- ANGLICKÉ DVORKY 1250X400, v. 1000mm
- ODVODŇOVACÍ ŽLABY DN 100/110
- OCEL PROFIL IČ. 120MM - ŽÁROVĚ ZINKOVÁNO DĚLKA 1500MM, PO CCA 1,5M, ZABETONOVÁNO DO VRTU Ø 250MM, HL. 1000MM

SCHEMA:



0 1 1.5 2 2.5 5

±0,00 = 233,400 m.n.m. B. p.V.
SOUŘADNICOVÝ SYSTÉM: S-JTSK, VÝŠKOVÝ SYSTÉM: BVV

NÁZEV A ADRESA STAVBY / Project name		STAVEBNÍK / Investor	
Revitalizace objektu MŠ JAHŮDKA v Praze 12 Krouzova 10, č.p. 3036, 143 00 Praha 12 parc. č. 4117/26 kat. území: Modřany [728616]		Městská část Praha 12 Generála Šišky 2375/6 143 00 Praha 4 - Modřany IČ: 00231151	
Ing. arch. Jan Mudra Holoubkov 81, 338 01 Holoubkov ČKA: 03150, IČ: 66340110 Kancelář: Na Petříněch 55, 162 00 Praha 6 Tel.: +420 777 607 027 jan.mudra@seznam.cz		Ing. arch. Jan Mudra Holoubkov 81, 338 01 Holoubkov ČKA: 03150, IČ: 66340110 Kancelář: Na Petříněch 55, 162 00 Praha 6 Tel.: +420 777 607 027 jan.mudra@seznam.cz	
Ing. arch. Jan Mudra KONTROLA / Control		Ing. arch. Jan Mudra KONTROLA / Control	
STUPEŇ / Stage		OBSAH VÝKRESU / Drawing Content	
DOKUMENTACE PRO PROVÁDĚNÍ STAVBY		PŮDORYS ATRIA 2	
ČÁST DOKUMENTACE - PROFESÍ / Part documentation		MĚRNO / Scale: 1:25 FORMÁT: 8xA4 AUTURNÍ DATUM: 28.7.2024 DOKUMENTACE: 8.5.2024	
D.1.1 - ARCHITEKTONICKO-STAVEBNÍ ŘEŠENÍ		MŠ JAH DPS D.1.1 B.016	

AUTOREM TĚTO PROJEKTOVÉ DOKUMENTACE JE ING. ARCH. JAN MUDRA, 338 01 HOLOUBKOV 81, TEL. 777 607 027, ČKA 3150
TATO PROJEKTOVÁ DOKUMENTACE JE CHRÁNĚNA AUTORSKÝM ZÁKONEM A NEMŮŽE BÝT POUŽITA BEZ SOUHLASU AUTORA.